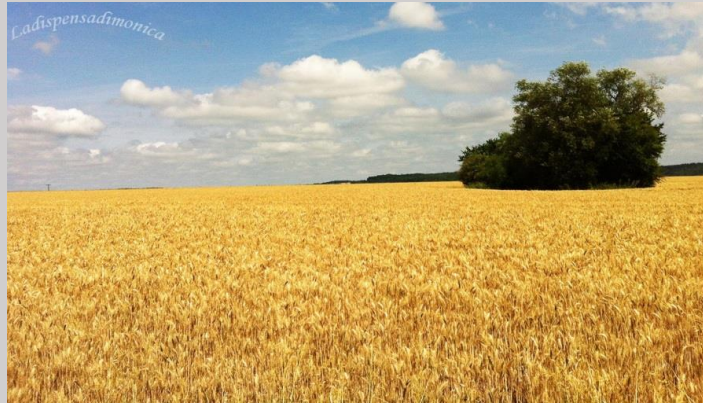


Campo di grano – Visual thinking

di Redazione



Un campo di grano

Constable, 1824, classico e splendido autore del paesaggio, nel dipinto che si trova al Victoria and Albert di Londra, non dice l'emozione che dà la foto. Il colore e l'immenso volume dell'aria sospesa alle nuvole che sono il fondo, l'*Urgrund*, la fondazione di questa vertigine orizzontale. Il turbine di pennellate di Van Gogh avvolge i colori in un insieme dove quel che resta è proprio l'emozione. I corvi sono un moto nel cielo che sottolinea il mutare del punto di fuga.



Van Gogh, Campo di Grano con corvi

A volte meglio guardare che parlare. Nei corsi di educazione all'immagine può essere utile dimostrare l'importanza della rivoluzione pittorica di fine ottocento confrontando i grandissimi, che rendono evidenti caratteristiche dell'immagine comuni poi a tutte.



Constable, Campo di grano